

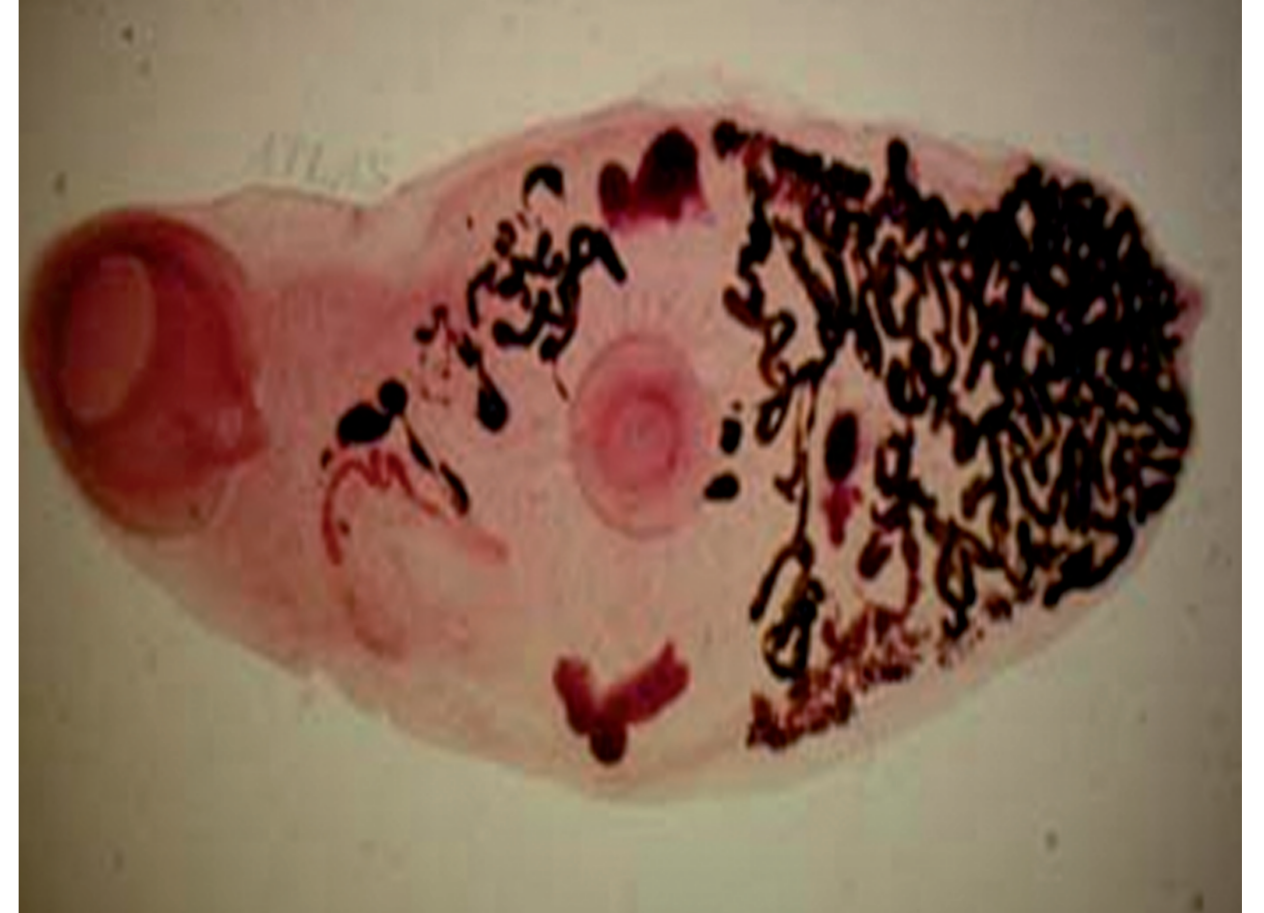


Fasciolopsis Buski - **Lieblingessen:** Zwiebel
 Darmerkrankungen, Endometriose, Krebs Malignität , HIV



Fasciola Hepatica - **Lieblingessen:** Gladin (Gluten) und Rindfleisch

Leber- und Darmstörungen, Allergien und Krebs im Frühstadium



Eurytrema pancreaticum - **Lieblingessen:** Zitronen
 Zuckerkrankheit, geschwächte Immunität, Krebs im Frühstadium



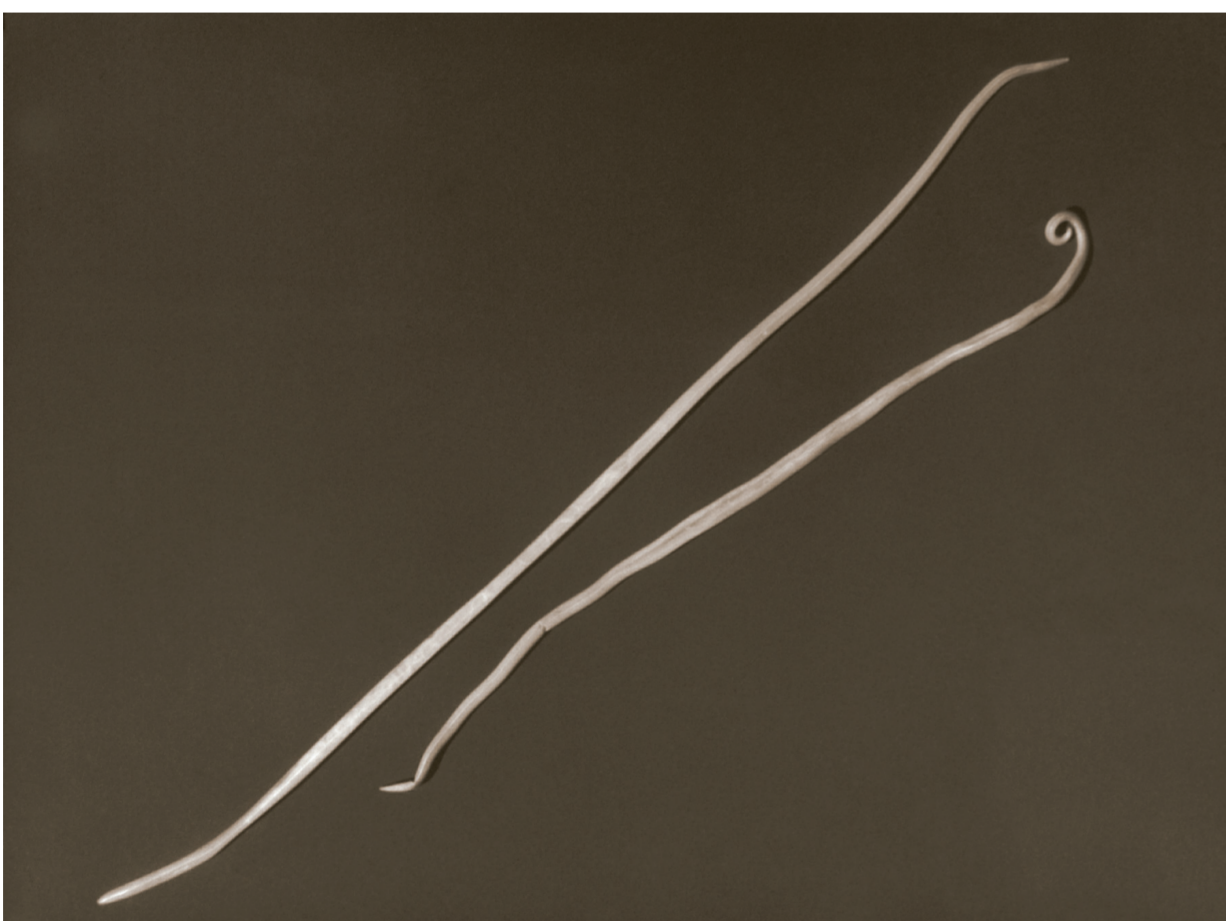
Clonorchis - **Lieblingessen:** Hafer
 Leber- und Darmstörungen, Allergien und Krebs im Frühstadium



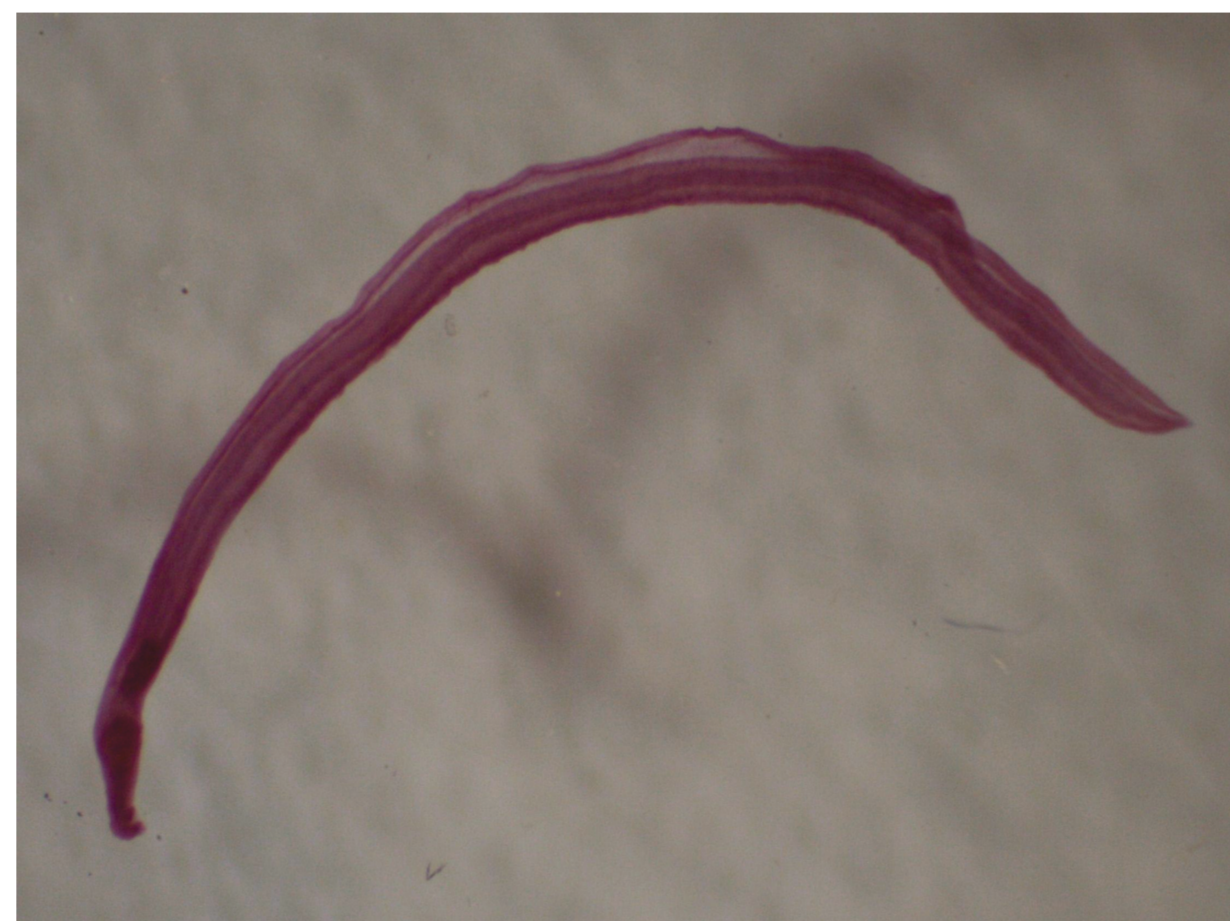
Strongyloide - **Lieblingessen:** Kartoffeln
 Kopfweh, Migräne und Krebs im Frühstadium



Dirofilaria - **Lieblingessen:** Laktose
 Kardiopathien, Lymphomen und abdominale Tumormassen



Askariden - **Lieblingessen:** Quercitin, D-Carnitina und Kürbisgewächse
 Epilepsie, Hautprobleme, Adenovirus, Windpocken, Mumps, Herpes 1 + 2, Coxsackie, Asthma, Lungenerkrankungen, beteiligt am Krebs-Prozess



Macracanthorhynchus - **Lieblingessen:** Rind, Bananen, Butter, Reis

AIDS-Parasit und neurologische Dysfunktionen



Onchocerca - **Lieblingessen:** Mais, Garnelen, Mannitol, Vitamin D3, Linolensäureöl
 Parasit der Venen und Hodgkin und Non-Hodgkin-Lymphomen



Paragonimus - **Lieblingessen:** Zitronen
 Lungenparasit



Echinoporyphium recurvatum - **Lieblingessen:** Zimtsäure, Hippursäure (Milchprodukte, Eier), Vitamin D3, Kupfer, Vanadium

Parasit der Zucker- und Nierenerkrankungen



Echinostoma revolutum - **Lieblingessen:** Zein, Sorghum, Mais, Acetaldehyd (Walnüsse)

Neuromotorische Störungen